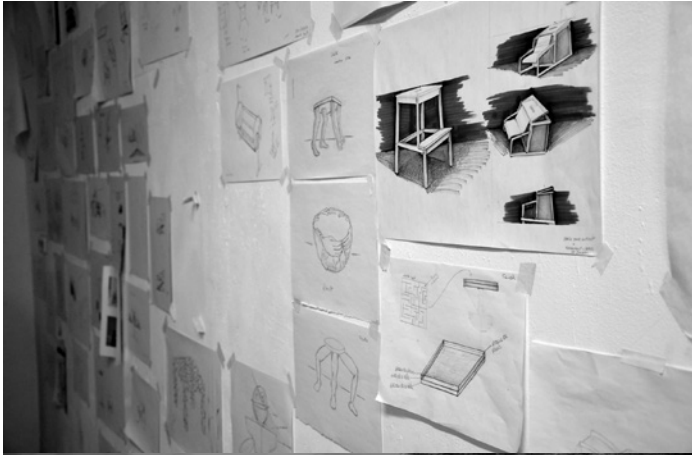


POP-UP GALERIE DESIGN

expose

ARTS²







IKEA aime les designers.

Les designers ont le talent de réinventer les objets du quotidien qui nous entourent. Le design, c'est faire vivre les formes dans l'espace, réveiller les matières, jongler avec les couleurs, imaginer de nouveaux usages aux objets. Le design est une discipline complète.

Pour célébrer l'arrivée de IKEA dans la région de Mons, nous souhaitons absolument laisser un espace aux talents de demain. Ainsi, IKEA a donné carte blanche à ARTS² (Arts au Carré), École supérieure des Arts en Fédération Wallonie-Bruxelles.

Soixante étudiants de première année d'ARTS² ont exprimé leur créativité à partir de produits IKEA. Voici leur travail.



APTITRETARE

Gaëlle Ameye

Lola Savuzzo

UNE CERTAINE IDÉE DU DESIGN

Ce que vous avez sous les yeux est une sorte d'hommage au légendaire catalogue de la société suédoise. Il comprend quarante-trois «détournements» de produits du vrai catalogue. Ceux qui les ont imaginés, élaborés, réalisés, sont des étudiants de l'école supérieure des arts ARTS², à Mons. On aurait pu confier cette enthousiasmante entreprise à des étudiants de master spécialisés en design, on a préféré la confier aux étudiants de première bachelier à peine entrés dans l'école, et toutes options confondues – Architecture d'intérieur, Arts numériques, Communication visuelle, Dessin, Gravure, Image dans le milieu, Peinture.

En un mois à peine, ils ont imaginé, esquissé, développé et finalisé plus de quarante objets, sous la houlette du professeur d'Assemblage Jonathan Puits, qui leur a insufflé confiance, audace et entrain, en organisant son atelier en incubateur, en ruche, en laboratoire d'essai, puis en chaîne de montage.

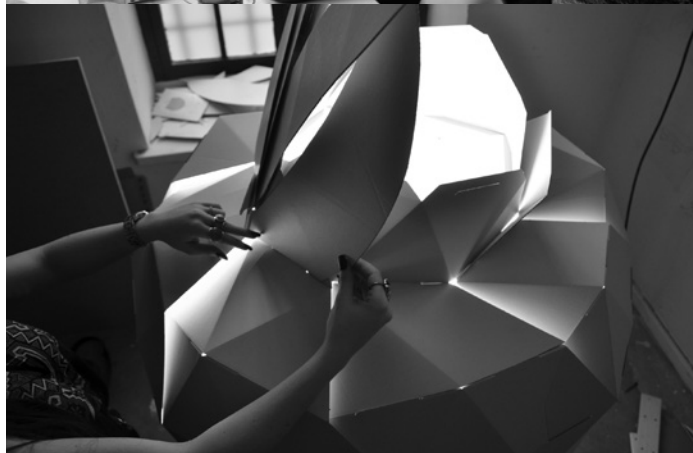
Détourner, réinventer, customiser des objets IKEA, n'est-ce pas une manière de re-questionner ce qu'est l'objet d'art aujourd'hui, un siècle presque jour pour jour après les premiers *ready-mades* de Marcel Duchamp, des produits de grand magasin métamorphosés en œuvres d'art, premier jalon de l'art contemporain.

Par une ironie de l'histoire, certains produits IKEA possèdent une «aura» que n'aurait pas cru possible Walter Benjamin, le philosophe de *L'œuvre d'art à l'ère de sa reproductibilité technique* (1936). Simple trompe-l'œil, cette aura ? En tout cas, à l'ère de la globalisation, IKEA aura fait entrer une certaine forme de design dans les appartements du monde entier, ou presque. Et peut-être une certaine idée de l'art. Ne faut-il pas s'en réjouir ?

PHILIPPE ERNOTTE

Directeur des arts visuels,

ARTS² école supérieure des arts



UNE AVENTURE HUMAINE

Un défi un peu fou, et une aventure humaine. Cinq semaines seulement entre la proposition de collaboration faite par IKEA et l'ouverture prévue de l'exposition. Et dix jours de travail à peine, mais intenses. Une occasion unique offerte aux étudiants de première année de déjà participer à une exposition hors les murs, trois mois après leur arrivée dans cette école supérieure des arts. Soixante étudiants dans un atelier. Occupés à réfléchir, esquisser, proposer, expliquer, discuter, calculer, agir. Visser, dévisser, démonter, remonter, boulonner, mesurer, tracer, scier, limer, vérifier, coller, clouer, poncer, ajuster, assembler.

Ils ont prouvé qu'ils étaient capables de relever le défi, de s'adapter aux délais, capables aussi et surtout de travailler en groupe, laissant naître entre eux une réelle solidarité.

Au final, plus de quarante réalisations que le public pourra découvrir en totalité dans le présent catalogue, et pour partie dans l'exposition qui se tient au pop-up GALERIE DESIGN à Mons, du 12 décembre 2015 au 23 janvier 2016.

JONATHAN PUIITS

Professeur d'Assemblage, ARTS²

Coordinateur artistique du projet

Refaire IKEA. Définir sur papier un projet enthousiasmant. Déborder des plans de montage. Oser des gestes qui génèrent des rencontres improbables. Mettre en place une méthode de travail qui entremêle rêverie, bonne humeur, plaisir de faire et défis techniques. Voilà quelques-unes des activités qui ont permis aux étudiants de première année en Arts visuels d'ARTS² de proposer cette exposition autour d'IKEA.

Les uns ont produit des affiches détournant les codes de communication de la grande enseigne suédoise. D'autres ont recouvert de tracés abstraits ou figuratifs des meubles emblématiques de l'entreprise. D'autres encore, ont détourné des objets usuels de leur fonction première pour créer un mobilier nouveau ou des objets improbables. Ces futurs jeunes créateurs nous offrent une vision ludique et échevelée d'IKEA.

CHRISTOPHE VEYS

Professeur d'Art contemporain, ARTS²



PROPELLERN



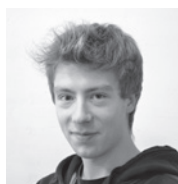
*Kemy Yperman
Titouan Moussiaux
Cléo Beekandt*

Un hélicoptère! Qui n'en a jamais rêvé étant enfant? Empruntant des éléments de **POÄNG**, **HEJNE**, **FROSTA**, **BEKVÄM** et **STOCKSUND**, il est aussi décoratif que ludique. Il ravira les plus jeunes avec ses pales rotatives pouvant être actionnées manuellement et facilement depuis l'intérieur du cockpit. De quoi s'amuser pendant des heures!



Sacha Di Filippantonio

SKOG



Le feu de bois est, depuis la nuit des temps, synonyme de confort, de réconfort, de sécurité et de convivialité. Par ce système de rangement minimaliste conçu à partir du fauteuil **POÄNG**, je reviens à l'origine, à une forme épurée et à des lignes élémentaires faisant référence à nos besoins les plus simples mais aussi les plus importants. So, less is more.

APTITRETARE

Sobriété et fonctionnalité. Cette table de salon parfaite pour l'apéritif inclut deux petits tabourets assortis à son design. Ses pieds sont issus de l'assemblage de trois structures appartenant au marche-pied **BEKVÄM**. La table en elle-même est un plan de travail en hêtre **HAMMARP**.

Gaëlle Ameye

Lola Savuzzo





Nostalgie et magie réunies, ce carrousel **MAMUTT** réenchante vos souvenirs d'enfance, vous fera tourner la tête et vous enivrera par une douce mélancolie.

KARUSELL



*Jordan Natola
Héloïse Duhot
Lola Folisi
Nora Feys
Enxi Zaho*

*Robby Wantiez
Bryan Godefroid
Alexandre Curro
Kevin Boelen*

STYRET

Nous n'avons pas mis bien longtemps avant de nous mettre d'accord, ce ne pouvait être qu'une moto, style *Café racer* ou *Bobber*. Un style personnalisé d'après-guerre que nous avons recréé et réinterprété sur la base d'un croisement entre **BEKVÄM**, **FROSTA** et **POÄNG**.



LÄTTNAD

Maximilien Catania



Représentation de la ville de Mons par une de ses grandes particularités : son relief.



LACK PROJEKT



MOSAİK

*Maxence Oudar
Audrey Nicolas*



Remise de la mosaïque au goût du jour pour représenter un élément du plan de montage.

DAZZLE

Julien Thijs



Dissimulation des formes de la table en la recouvrant d'un motif de camouflage.

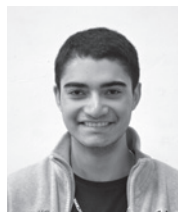




KLOCKSTAPEL

Romain Maquet

Illustration des monuments importants de la ville de Mons.



MAORI

Charline Bouchez



Table décorée d'un motif directement appliqué au marqueur noir.



SIDAN NEDÂT

Angélique Boulanger

Évocation du danger par une intervention portant sur la face cachée de la table.





SPARKCYKEL

*Aslihan Atik
Julien Thijs*



Tous deux, nous sommes fascinés par le Segway et son aspect de trottinette futuriste. L'objet étant trop coûteux pour nos portefeuilles d'étudiants, nous l'avons recréé en bois au départ d'éléments du **FROSTA** et du **BEKVÄM**. Il en résulte un Segway pour enfant, certes sans gyroscope, mais tout à fait fonctionnel.

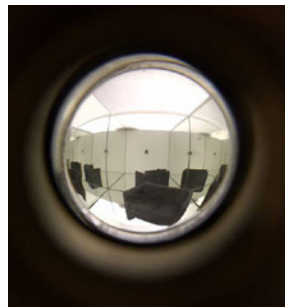


Dans ce cube de 30 centimètres sur 30 se cache un intérieur miniature typiquement IKEA. Un fauteuil **ARILD** d'un blanc immaculé, modélisé et imprimé en 3D est posé au centre de cette pièce, tandis que quatre miroirs latéraux reflètent son image à l'infini. Cette petite boîte évoque la simplicité et la modernité de la marque.



*Géraldine Ahoyo
Sengül Özdemir*

HEM



KUBISK FRUKT

*Gladys Siddi
avec l'aide de Louis Lejeune
et Alexandre Curro*



Allergique à l'ananas, ma seule consolation fut d'en réaliser un plus grand que moi. Ce fruit cubiste de 170 centimètres, tout en carton et créé par l'assemblage de **JOXTORP**, s'illumine, le rendant idéal pour une chambre d'enfant comme pour un intérieur original.

FROSTA DOCKA

*Elvira Zikokola
Gaëlle Ameye
Fanny Trémont
Adeline Coddeville
Maxime Bouton*



Finis la petite poupée qui traîne sur le sol ! Elle aussi a maintenant droit à son propre lit. Ce berceau stimulera l'imagination de votre enfant et apportera une touche décorative où vous choisirez de l'exposer. Sa réalisation s'est faite à l'aide du tabouret **FROSTA** et du fauteuil **POÄNG**, qui lui permet de basculer délicatement. Un confort maximal est enfin assuré par les coussins **KRÅKRIS**.



*Aurélie Masquelier
Antoine Boucly
Kenny Dehaen
Amélie Tournier
Sarah Catherin
Ludivine Leroy
Thibault Danhaive*

BUGGIKEA



Un fond plat **HEJNE**, un siège baquet **POÄNG**, des roues et un volant **FROSTA**, des phares **BLANDA BLANK**, une carrosserie **BEKVÄM** et **NORRÅKER**, une direction **KNUFF**... Le Buggikea est un mécano géant assemblé au départ de pièces empruntées à une dizaine de meubles différents.

SKÅL



*Louis Lejeune
Elvira Zikokola
Gaëlle Ameye
Fanny Trémont
Adeline Coddeville*



KÅR

*Griffine Collard
Florian Botquin
Daphné Labbé*



ÅNGA



*Morten Manche
Damien Lezier*



RUNDA

*Adeline Coddeville
Lara Brichard
Romane Lovera*



TÄNDSTICKOR



*Aurélie Masquelier
Amélie Tournier
Vincent Brachmanski
Géraldine Ahoyo*



KLÄNNING

Luthien Brookfield-Hampson



LAGRIGS STOL



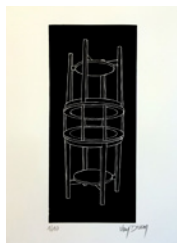
Remy Hans



TILLVÄXT



Récupérer des plans existants afin de les transformer en œuvres d'art à part entière par le biais de la technique du lino, voilà quelle était mon intention. Pour y parvenir, je les ai détournés en travaillant sur leur superposition.



LINOLEUMSNITT



Mathilde Van Drom

Leah Nehmert

SLÄKTFORSKNING

Mon tableau illustre une certaine généalogie d'IKEA. On peut y lier certains des éléments afin de comprendre qu'une société aussi importante peut débuter à partir de quelque chose d'aussi infime qu'une allumette.





*Lenny Durieux
Delphine Bellante
Loris Zuccato
Nicolas Louvrier
Ilyas Mhindat*

AVTAL

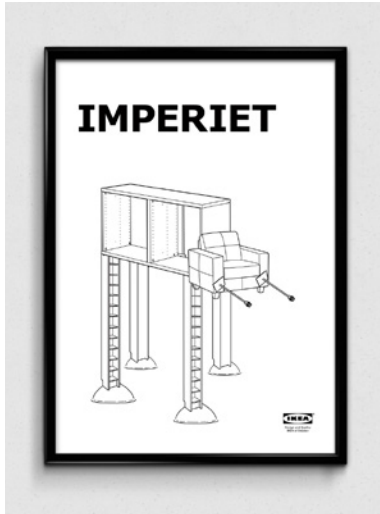


Au départ du **FROSTA** et du saladier **BLANDA BLANK**, nous nous sommes lancés dans la création de cette mandoline low-cost. Voilà un *Do-It-Yourself* simple, amusant et totalement fonctionnel puisqu'il peut même être relié à un amplificateur.



INSTRUKTIONER

Nicolas Louvrier



Cléo Beekandt



Julien Thijs



Marie Hans

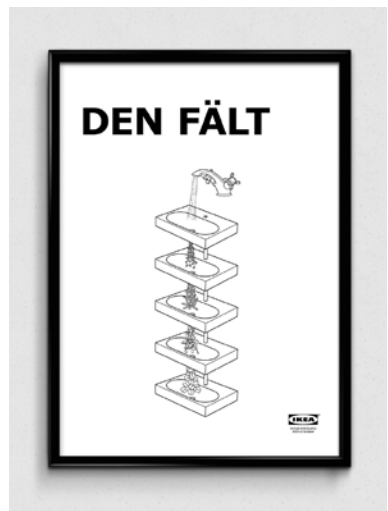
Ilyas Mhindat



Manon Legrand

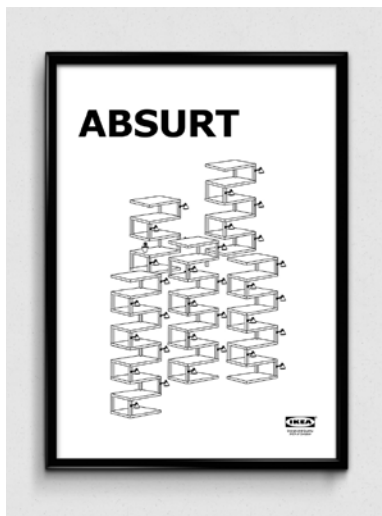


Delphine Bellante

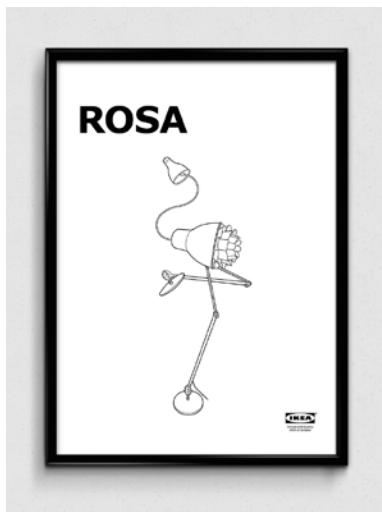


Maximilien Catania

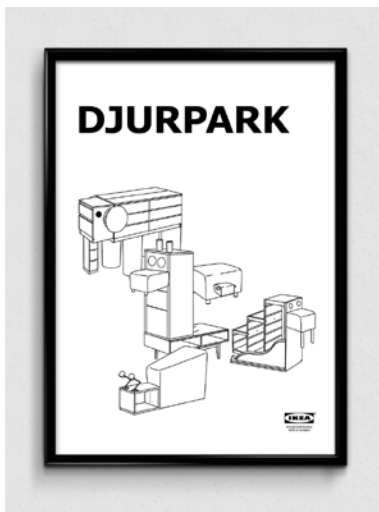
Griffine Collard



Allan Dendelot



Héloïse Duhot



Titouan Moussiaux

Vincent Brachmanski



Laura Bailly

POP-UP GALERIE DESIGN

expose ARTS²

du 12 décembre 2015

au 23 janvier 2016.

Que soient remerciées toutes les chevilles ouvrières de ce projet IKEA. Bien sûr les étudiants, qui y ont investi le meilleur d'eux-mêmes, en respectant des délais de production record (un mois à peine, de la conception à la finalisation) et en apprenant à ne pas compter leurs heures. Et surtout le professeur d'Assemblage Jonathan Puits, qui a porté le projet à bout de bras, avec la collaboration de ses collègues Damien Lucca (Design d'objet), Jean-Bernard Libert (Informatique, avec l'aide de Dominique Verrassel, Michel Cleempoel et Olivier di Stefano) et Christophe Veys (Art contemporain).

Nos remerciements enfin à IKEA Belgium, tout particulièrement à Miguel Aguza, Country External Communication Manager, qui fut un interlocuteur attentionné, et à Astrid de Pret, de l'agence DDB Brussels, pour nous avoir confié ce projet.

IKEA remercie la direction, l'ensemble du corps professoral et les étudiants de l'École supérieure des Arts, ARTS² qui ont brillamment relevé le défi créatif qui leur a été proposé. À travers son temporaire pop-up GALERIE DESIGN, IKEA est ainsi heureux d'offrir une vitrine publique présentant les jeunes talents artistiques émergents de la région de Mons.

*Photos : Michel Wiegandt (œuvres), Daphné Labbé et Jonathan Puits (atelier),
Charline Bouchez (étudiants), Lola Folisi, Nora Feys, Héroïse Duhot (couverture).*

Maquette et mise en page : Jean-Bernard Libert.

ARTS²

École Supérieure des Arts – Arts visuels, Musique, Théâtre.

4a rue des Sœurs noires, 7000 Mons

Directeur général : Michel Stockhem

Contact : Gwénaëlle L'Hoste, chargée de communication, communication@artsaucarre.be

ARTS2

